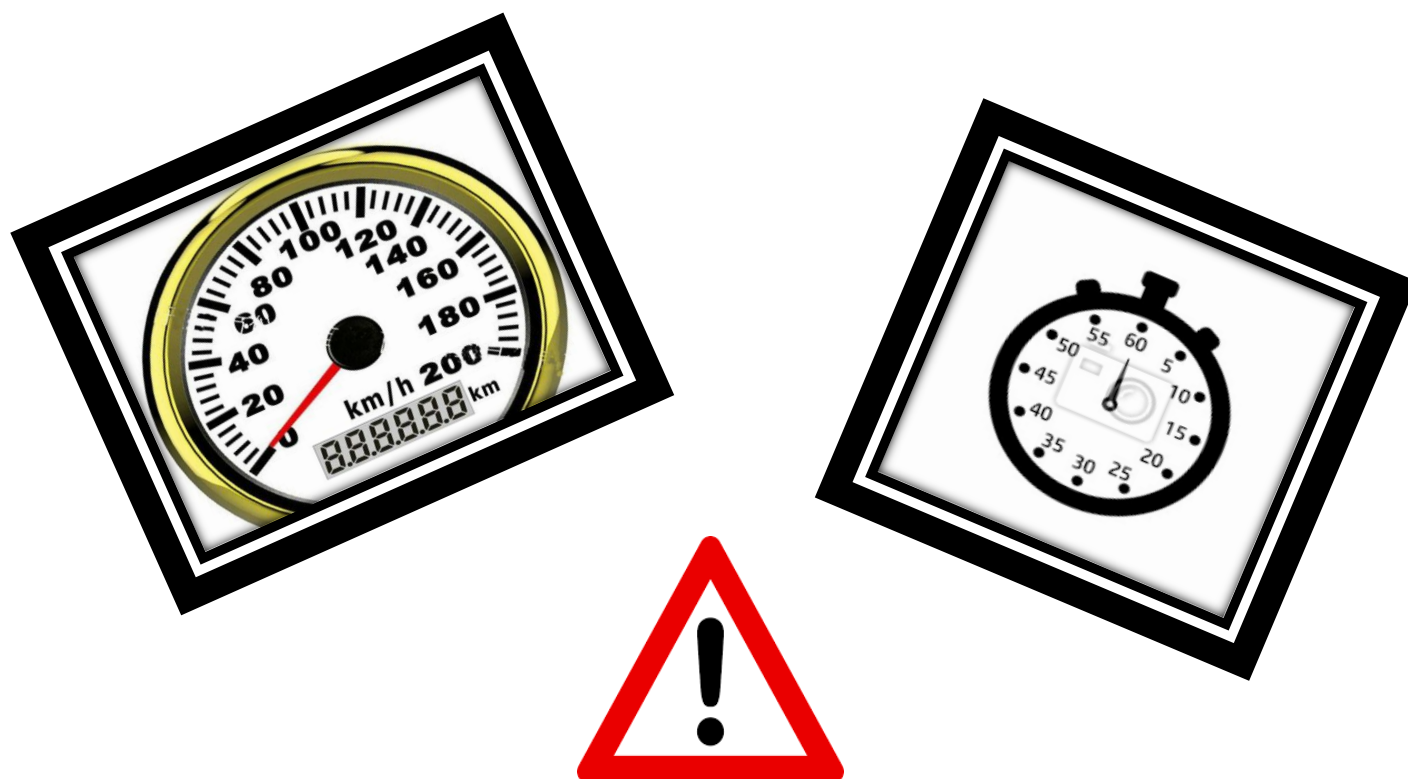


# MOYENNES VHRS




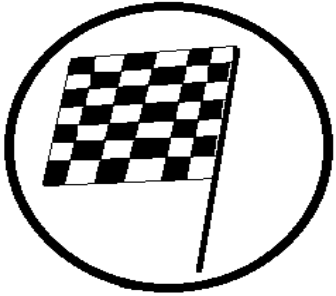
In case of rain or deterioration of the road, the change of average will be done only on the order of the DIRECTOR OF COURSE it will be communicated to you at the TC preceding the event.

En cas de pluie ou détérioration de la route, le changement de moyenne ne se fera que sur l'ordre du DIRECTEUR DE COURSE il vous sera communiqué au CH précédent l'épreuve

## Changement de Moyennes Rallye du Gard VHRS 2019

### ETAPE 1 : VENDREDI 28 JUIN 2019


| ES 1  | Du départ au Km 2,246 | Moyenne Haute  | Moyenne Inter | Moyenne Basse |
|---|-----------------------|--|---------------|---------------|
|  |                       | MOYENNE PAR TEMPS SEC  |               |               |
|   |                       | <b>67</b>  | <b>62</b>     | <b>57</b>     |
|   |                       | MOYENNE PAR TEMPS PLUIE FAIBLE OU<br>DETERIORATION DE LA ROUTE |               |               |
|   |                       | 64   | 59            | 54            |
|   |                       | MOYENNE PAR TEMPS PLUIE FORTE OU<br>DETERIORATION DE LA ROUTE  |               |               |
| 62  | 57                    | 52   |               |               |

|   | Du Km 2,246 au Km 13,998 (AES)                                 | Moyenne Haute | Moyenne Inter | Moyenne Basse |
|---|--|---------------|---------------|---------------|
|  | MOYENNE PAR TEMPS SEC  |               |               |               |
|   | <b>73</b>  | <b>68</b>     | <b>63</b>     |               |
|   | MOYENNE PAR TEMPS PLUIE FAIBLE OU<br>DETERIORATION DE LA ROUTE |               |               |               |
|   | 70   | 65            | 60            |               |
|   | MOYENNE PAR TEMPS PLUIE FORTE OU<br>DETERIORATION DE LA ROUTE  |               |               |               |
| 68  | 63   | 58            |               |               |

## Changement de Moyennes Rallye du Gard VHRS 2019

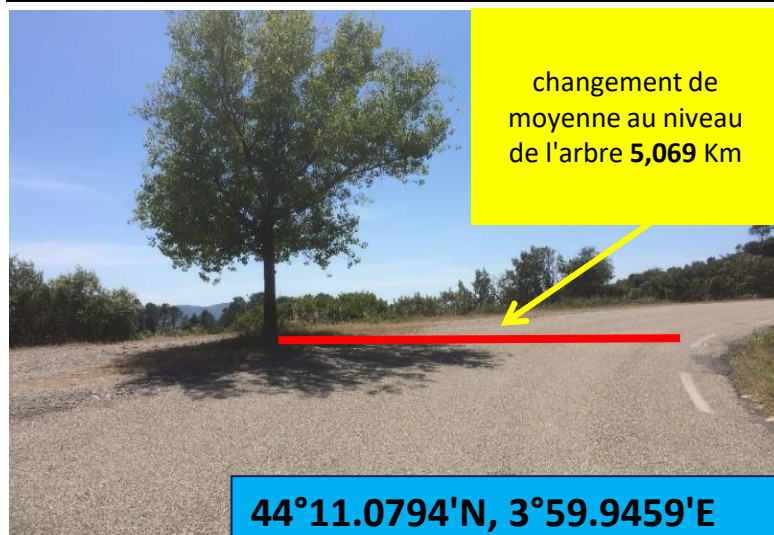
### ETAPE 2 : SAMEDI 29 JUIN 2019

|                      |                              |  |                  |                  |
|----------------------|------------------------------|--|------------------|------------------|
| ES 2<br>ES 4<br>ES 6 | <b>Du départ au Km 2,900</b> | Moyenne<br>Haute   | Moyenne<br>Inter | Moyenne<br>Basse |
|                      |                              | MOYENNE PAR TEMPS SEC  |                  |                  |
|                      |                              | <b>75</b>  | <b>70</b>        | <b>65</b>        |
|                      |                              | MOYENNE PAR TEMPS PLUIE FAIBLE OU<br>DETERIORATION DE LA ROUTE |                  |                  |
|                      |                              | 72   | 67               | 62               |
|                      |                              | MOYENNE PAR TEMPS PLUIE FORTE OU<br>DETERIORATION DE LA ROUTE  |                  |                  |
|                      |                              | 70   | 65               | 60               |



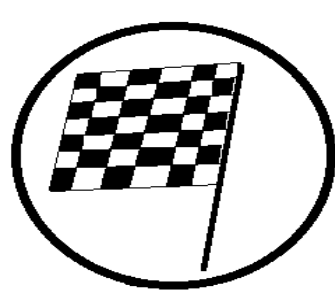
**44°11.2777'N, 4°0.6969'E**

|  |                                |  |                  |                  |
|--|--------------------------------|--|------------------|------------------|
|  | <b>Du Km 2,900 au Km 5,069</b> | Moyenne<br>Haute   | Moyenne<br>Inter | Moyenne<br>Basse |
|  |                                | MOYENNE PAR TEMPS SEC  |                  |                  |
|  |                                | <b>70</b>  | <b>65</b>        | <b>60</b>        |
|  |                                | MOYENNE PAR TEMPS PLUIE FAIBLE OU<br>DETERIORATION DE LA ROUTE |                  |                  |
|  |                                | 67   | 62               | 57               |
|  |                                | MOYENNE PAR TEMPS PLUIE FORTE OU<br>DETERIORATION DE LA ROUTE  |                  |                  |
|  |                                | 65   | 60               | 55               |





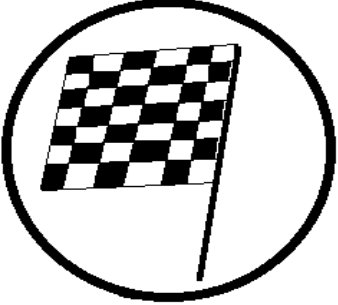
**44°11.0794'N, 3°59.9459'E**

|  |  |  |                  |                  |
|--|--|--|------------------|------------------|
|  | <b>Du Km 5,069 au Km 20,062 ( AES)</b> | Moyenne<br>Haute   | Moyenne<br>Inter | Moyenne<br>Basse |
|  |  | MOYENNE PAR TEMPS SEC  |                  |                  |
|  |  | <b>73</b>  | <b>68</b>        | <b>63</b>        |
|  |  | MOYENNE PAR TEMPS PLUIE FAIBLE OU<br>DETERIORATION DE LA ROUTE |                  |                  |
|  |  | 70   | 65               | 60               |
|  |  | MOYENNE PAR TEMPS PLUIE FORTE OU<br>DETERIORATION DE LA ROUTE  |                  |                  |
|  |  | 68   | 63               | 58               |



## Changement de Moyennes Rallye du Gard VHRS 2019

### ETAPE 2 : SAMEDI 29 JUIN 2019

|  |                              |   |                  |                       |                  |                  |
|--|------------------------------|---|------------------|-----------------------|------------------|------------------|
| ES 3<br>ES 5<br>ES 7   | <b>Du départ au Km 5,214</b> | Moyenne<br>Haute  | Moyenne<br>Inter | Moyenne<br>Basse      |                  |                  |
|  <p style="text-align: center; color: blue; font-weight: bold;">44°16.7061'N, 3°58.2707'E</p> |                              | MOYENNE PAR TEMPS SEC   |                  |                       |                  |                  |
|  |                              | 66  | 61               | 56                    |                  |                  |
|  |                              | MOYENNE PAR TEMPS PLUIE FAIBLE OU<br>DETERIORATION DE LA ROUTE  |                  |                       |                  |                  |
|  |                              | 63  | 58               | 53                    |                  |                  |
|  |                              | MOYENNE PAR TEMPS PLUIE FORTE OU<br>DETERIORATION DE LA ROUTE   |                  |                       |                  |                  |
|  |                              | 61  | 56               | 51                    |                  |                  |
|  |                              | <b>Du Km 5,214 au Km 7,908</b>  |                  | Moyenne<br>Haute      | Moyenne<br>Inter | Moyenne<br>Basse |
|  |                              |  <p style="text-align: center; color: blue; font-weight: bold;">44°16.8769'N, 3°58.9019'E</p> |                  | MOYENNE PAR TEMPS SEC |                  |                  |
| 68   | 63                           |   |                  | 58                    |                  |                  |
| MOYENNE PAR TEMPS PLUIE FAIBLE OU<br>DETERIORATION DE LA ROUTE   |                              |   |                  |                       |                  |                  |
| 65   | 60                           |   |                  | 55                    |                  |                  |
|  |                              | MOYENNE PAR TEMPS PLUIE FORTE OU<br>DETERIORATION DE LA ROUTE   |                  |                       |                  |                  |
|  |                              | 63  | 58               | 53                    |                  |                  |
|  |                              | <b>Du Km 7,908 au Km 9,466 ( AES)</b>   |                  | Moyenne<br>Haute      | Moyenne<br>Inter | Moyenne<br>Basse |
|  |                              |    |                  | MOYENNE PAR TEMPS SEC |                  |                  |
| 66   | 61                           |   |                  | 56                    |                  |                  |
| MOYENNE PAR TEMPS PLUIE FAIBLE OU<br>DETERIORATION DE LA ROUTE   |                              |   |                  |                       |                  |                  |
| 63   | 58                           |   |                  | 53                    |                  |                  |
|  |                              | MOYENNE PAR TEMPS PLUIE FORTE OU<br>DETERIORATION DE LA ROUTE   |                  |                       |                  |                  |
|  |                              | 61  | 56               | 51                    |                  |                  |

**Moyennes**  
**Rallye du Gard VHRS 2019**

**ETAPE 2 : SAMEDI 29 JUIN 2019**

| ES 8 | Du départ au Km 2,227 | Moyenne Haute   | Moyenne Inter | Moyenne Basse |
|------|-----------------------|---|---------------|---------------|
|      |                       | MOYENNE PAR TEMPS SEC                                       |               |               |
|      |                       | <b>75</b>   | <b>70</b>     | <b>65</b>     |
|      |                       | MOYENNE PAR TEMPS PLUIE FAIBLE OU DETERIORATION DE LA ROUTE |               |               |
|      |                       | 72  | 67            | 62            |
|      |                       | MOYENNE PAR TEMPS PLUIE FORTE OU DETERIORATION DE LA ROUTE  |               |               |
|      |                       | 70  | 65            | 60            |